

# FERFIX

## Riparazione non strutturale R2

**Malta rapida antiritiro per ripristino non strutturale del cls, fissaggi metallici e inghisaggi a pavimento**

Composta da: aggregati silicei (0/0,5 mm), cemento, additivi.

**CE** UNI EN 1504-3



### I PLUS:

- **CARRABILE DOPO UN'ORA** (15 N/mm<sup>2</sup>)
- **Altissima RESISTENZA** (60 N/mm<sup>2</sup> a 28 gg)
- **Ideale per ripristino non strutturale di CLS**
- **Resiste ai SALI ANTIGHIACCIO e ai cloruri**

### CAMPI DI APPLICAZIONE

- Riparazioni di CLS NON STRUTTURALE.
- Inghisaggi stradali (chiusini, griglie, cartelli stradali, ...).
- Fissaggio di:
  - tiranti, ganci, staffe.
  - arredo urbano (panchine, dissuasori, ...).
  - ringhiere, tubi e pluviali.
- Può essere pigmentata con ossidi colorati.

### PREPARAZIONE DEL SUPPORTO

- Pulizia: rimuovere la polvere e le parti che "sfarinano".
- Solidità: rimuovere le parti in fase di distacco (con un martello o uno scalpello) fino alla parte stabile.
- Alte temperature: se necessario bagnare il supporto prima di applicare FERFIX.
- Uso di PRIMER: utilizzarlo solo se la superficie di posa NON garantisce l'adeguato aggrappo di FERFIX.
- Uso di Passivanti: Compatibile con tutti i migliori passivanti (Conformi alla norma UNI EN 1504-7).

### PREPARAZIONE DI UN BETONCINO

- Per riempire grosse cavità miscelare:
  - una parte di aggregati silicei (sabbia vagliata 0/4 mm, sabbia mista 0/10 mm, ghiaio 4/8 mm);
  - almeno due parti (in volume) di FERFIX.STESA (la superficie battuta e lisciata con un frattazzo è uniforme e compatta).



**ECCEZIONALE CARRABILITÀ DOPO 1 ORA**

### PREPARAZIONE per uso NON STRUTTURALE

- Utilizzare FERFIX puro (la superficie sarà liscia).
- Versare il contenuto del sacco in una impastatrice a coclea (TURBOMALT), in betoniera o in un contenitore.
- **Miscelare al max per 1 min** (anche a mano o, a bassi giri, con un trapano dotato di frusta).
- **Utilizzare la quantità di acqua indicata in tabella. In ogni caso l'impasto deve essere omogeneo, privo di grumi, denso e plastico.**
- Non aggiungere acqua a presa già iniziata.



### COME SI UTILIZZA

- **Strumenti:** pennello, cazzuola e frattazzo.
- **Tempo di stesa:** max 15 minuti circa da fine impasto.
- **Spessore minimo:** 1 cm.



### AVVERTENZE

- Fare un TEST di posa e tenuta:
  - al primo utilizzo;
  - per fissaggi molto sollecitati;
  - se FERFIX non è maturo (prima di 28 gg).
- Getti massivi: NON ADATTO (sviluppa molto calore).
- Temperatura d'impiego: da + 5° C a + 35° C.
- Aggiunte al composto originale: da evitare.
- Uso consigliato: professionale.

### STOCCAGGIO E CONSERVAZIONE

- **Si conserva fino a 6 mesi** in sacchi integri, chiusi, in un luogo fresco, asciutto e coperto, protetti dall'umidità, dalla pioggia, dal gelo e dalla luce solare diretta.
- Non esporre al sole più di 30 giorni (la confezione si deteriora!)

### DATI TECNICI

ACQUA D'IMPASTO	circa <b>0,7-0,8 litri per secchiello</b>
	a 5°C 20-25 min
TEMPI di PRESA (inizio/fine)	a 15°C 15-20 min
	a 30°C 10-14 min
RESISTENZA A COMPRESSIONE (a 28 gg)	a 1 ora $\geq 15$ N/mm <sup>2</sup>
	a 1 gg $\geq 30$ N/mm <sup>2</sup>
	a 28 gg $\geq 60$ N/mm <sup>2</sup>
MASSA VOLUMICA (indurita)	2.100 kg/m <sup>3</sup>
<b>MALTA FRESCA</b>	
Contenuto di cloro solubile in acqua (UNI EN 1015-17)	< 0,03%
<b>MALTA INDURITA</b>	
RESISTENZA A FLESSIONE (uni EN 1015-11)	1 ora $\geq 5$ N/mm <sup>2</sup>
	a 24 ore $\geq 7$ N/mm <sup>2</sup>
	a 28 gg $\geq 10$ N/mm <sup>2</sup>
Legame di aderenza substrato (UNI EN 1542)	$\geq 0,8$ N/mm <sup>2</sup>
Compatibilità termica (UNI EN 13687-1)	$\geq 0,8$ N/mm <sup>2</sup>
reazione al fuoco (EN 13501-1 - Valore Tabellare)	Classe A1
CONSUMO	Circa <b>1,8-2 kg per litro di cavità</b>
CONFEZIONE	<b>SECCHI in polietilene da 4,5 kg</b>

### SOSTANZE PERICOLOSE

Amianto (D.M. 14/05/96 Art. 4 All. 4): assente

Cromo VI idrosolubile (D.M. 10/05/04) : < 2 ppm

### PRODOTTO DISPONIBILE ANCHE IN SACCO

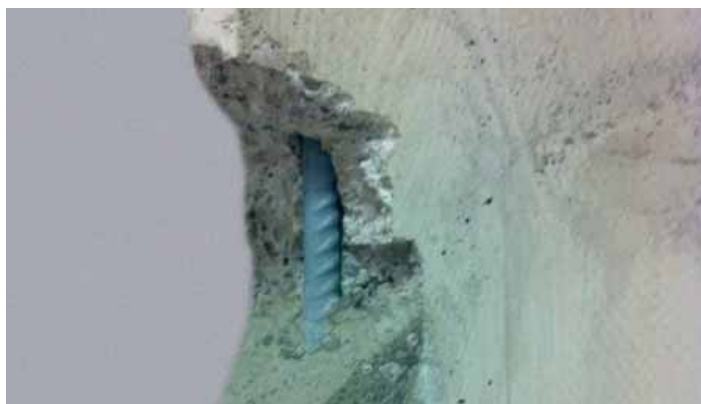
#### CONFEZIONE

Sacco in carta da 25 kg



Le indicazioni e le avvertenze riportate su questa scheda derivano dalla nostra miglior esperienza e le prestazioni del prodotto si riferiscono a prove di laboratorio eseguite in condizioni normalizzate. Tutte queste informazioni sono da ritenersi puramente indicative in quanto le condizioni reali del cantiere e di messa in opera del prodotto possono portare ad effetti e risultati sensibilmente diversi. Pertanto l'utilizzatore deve sempre verificare, anche con prove preliminari, l'idoneità del prodotto all'impiego previsto, assumendosi ogni responsabilità per l'uso effettuato. GRAS CALCE srl si riserva di apportare modifiche tecniche senza preavviso. Verificare sul sito internet di GRAS CALCE srl che la revisione della scheda sia quella attualmente in vigore.

### ESEMPI DI APPLICAZIONI



Ferfix è la malta ideale per il ripristino di manufatti in cls, Sigillatura di un chiusino stradale, riparazione di una pavimentazione industriale in cemento e fissaggio di un tirante.