

FERFIX (sacco: FERFIX)



Riparazione non strutturale R2

Eccezionale carrabilità dopo 1 ora



MALTA RAPIDA ANTIRITIRO per RIPRISTINO NON STRUTTURALE del CLS, FISSAGGI METALLICI e INGHISAGGI A PAVIMENTO

Composta da: aggregati silicei (0/0,5 mm), cemento, additivi.

I PLUS

- ✓ **CARRABILE DOPO UN'ORA** (15 N/mm²)
- ✓ **Altissima RESISTENZA** (60 N/mm² a 28 gg)
- ✓ **Ideale per ripristino NON STRUTTURALE DI CLS**
- ✓ **Resiste ai SALI ANTIGHIACCIO e ai cloruri**

CAMPI DI APPLICAZIONE

- Riparazioni di CLS NON STRUTTURALE.
- Inghisaggi stradali (chiusini, griglie, cartelli stradali, ...).
- Fissaggio di:
 - tiranti, ganci, staffe.
 - arredo urbano (panchine, dissuasori, ...).
 - ringhiere, tubi e pluviali.
- Può essere pigmentata con ossidi colorati.

PREPARAZIONE DEL SUPPORTO

- **Pulizia:** rimuovere la polvere e le parti che "sfarinano".
- **Solidità:** rimuovere le parti in fase di distacco (con un martello o uno scalpello) fino alla parte stabile.
- **Alte temperature:** se necessario bagnare il supporto prima di applicare FERFIX.
- **Uso di PRIMER:** utilizzarlo solo se la superficie di posa NON garantisce l'adeguato aggrappo di FERFIX.
- **Uso di Passivanti:** Compatibile con tutti i migliori passivanti (Conformi alla norma UNI EN 1504-7).

PREPARAZIONE DI UN BETONCINO

- Per riempire grosse cavità miscelare:
 - una parte di aggregati silicei (sabbia vagliata 0/4 mm, sabbia mista 0/10 mm, ghiaio 4/8 mm);
 - almeno due parti (in volume) di FERFIX.

PREPARAZIONE per uso NON STRUTTURALE

- Utilizzare FERFIX puro (la superficie sarà liscia).
- Versare il contenuto del secchiello in una impastatrice a coclea (TURBOMALT), in betoniera o in un contenitore.
- **Miscelare al max per 1 min** (anche a mano o, a bassi giri, con un trapano dotato di frusta).
- **Utilizzare la quantità di acqua indicata in tabella. In ogni caso l'impasto deve essere omogeneo, privo di grumi, denso e plastico.**
- Non aggiungere acqua a presa già iniziata.



COME SI UTILIZZA

- **Strumenti:** pennello, cazzuola e frattazzo.
- **Tempo di stesa:** max **15 minuti circa da fine impasto.**
- **SPESSORE MINIMO:** 1 cm.



PRINCIPALI DATI TECNICI

ACQUA D'IMPASTO		circa 0,7-0,8 litri per secchiello
TEMPI di PRESA (inizio/fine)	a 5°C	20 - 25 min
	a 15°C	15 - 20 min
	a 30°C	10 - 14 min
RESISTENZA A COMPRESIONE	a 1 ora	≥ 15 N/mm ²
	a 1 gg	≥ 30 N/mm ²
	a 28 gg	≥ 60 N/mm ²
MASSA VOLUMICA (indurita)		2.100 kg/m ³
CONSUMO	Circa 1,8-2 kg per litro di cavità	
CONFEZIONE	SECCHI in polietilene da 4,5 kg	

ULTERIORI DATI TECNICI

DETERMINAZIONE SU MALTA FRESCA

CONTENUTO DI CLORO SOLUBILE
IN ACQUA (UNI EN 1015-17) $< 0,03\%$

DETERMINAZIONE SU MALTA INDURITA

RESISTENZA A FLESSIONE (UNI EN 1015-11)	1 ora	$\geq 5 \text{ N/mm}^2$
	a 24 ore	$\geq 7 \text{ N/mm}^2$
	a 28 giorni	$\geq 10 \text{ N/mm}^2$

LEGAME DI ADERENZA SUBSTRATO
(UNI EN 1542) $\geq 0,8 \text{ N/mm}^2$

COMPATIBILITÀ TERMICA (UNI EN 13687-1) $\geq 0,8 \text{ N/mm}^2$

REAZIONE AL FUOCO
(EN 13501-1 - Valore Tabellare) Classe A1

SOSTANZE PERICOLOSE

AMIANTO (D.M. 14/05/96 Art. 4 All. 4)	assente
CROMO VI IDROSOLUBILE (D.M. 10/05/04)	$< 2 \text{ ppm}$

I dati tecnici sono valori medi ottenuti dalle analisi eseguite su più campioni di prodotto.

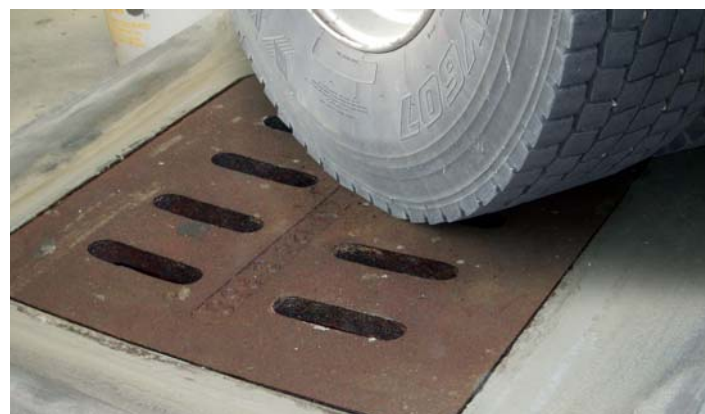
AVVERTENZE

- Fare un **TEST di posa e tenuta**:
 - al primo utilizzo;
 - per fissaggi molto sollecitati;
 - se FERFIX non è maturo (prima di 28 gg).
- *Getti massivi*: NON ADATTO (sviluppa molto calore).
- *Temperatura d'impiego*: da + 5° C a + 35° C.
- *Aggiunte al composto originale*: da evitare.
- *Uso consigliato*: professionale.

STOCCAGGIO E CONSERVAZIONE

- Si conserva fino a 6 mesi nella confezione originale, ermeticamente chiusa e integra, in un luogo fresco, asciutto e coperto, protetta dall'umidità, dalla pioggia, dal gelo e dalla luce solare diretta.
- Non esporre al sole più di 30 giorni (la confezione si deteriora!).

REALIZZIAMO CON FERFIX



FERFIX è la malta ideale per il ripristino di manufatti in CLS, Sigillatura di un chiusino stradale, riparazione di una pavimentazione industriale in cemento e fissaggio di un tirante.

Prodotto disponibile anche in sacco da 20 kg



Le indicazioni e le avvertenze riportate su questa scheda derivano dalla nostra miglior esperienza e le prestazioni del prodotto si riferiscono a prove di laboratorio eseguite in condizioni normalizzate. Tutte queste informazioni sono da ritenersi puramente indicative in quanto le condizioni reali del cantiere e di messa in opera del prodotto possono portare ad effetti e risultati sensibilmente diversi. Pertanto l'utilizzatore deve sempre verificare, anche con prove preliminari, l'idoneità del prodotto all'impiego previsto, assumendosi ogni responsabilità per l'uso effettuato. GRAS CALCE spa si riserva di apportare modifiche tecniche senza preavviso. Verificare sul sito internet di GRAS CALCE spa che la revisione della scheda sia quella attualmente in vigore.