

# RASATUTTO SUPERIOR

**Collante-rasante universale a base cemento, anche per sistemi a "CAPPOTTO"**

Composta da: aggregato siliceo (0/1 mm), additivi, cemento (conforme a uni en 197-1).

**CE UNI EN 998-1**

Denominazione: GP



## CAMPI DI APPLICAZIONE

- Finitura di intonaci, anche isolanti termici Laterlite, per esterni/interni, con Fibrofin.
- Per uniformare superficialmente intonaci realizzati con malte diverse o che presentano fessurazioni da ritiro.
- Per rasare murature realizzate in Lecalite, calcestruzzo, blocchi di cemento, cemento cellulare, gesso, laterizio.
- Come base di aggrappo di rivestimenti in pannelli di sughero, legno cemento, polistirene "goffrato" o "senza pelle".
- Come collante di pannelli in polistirene espanso sinterizzato.
- Per rasare rivestimenti in pannelli di sughero e legno cemento, polistirene "goffrato" o "senza pelle".

### I PLUS:

- Abbinato a Fibrofin si utilizza come: **RASANTE, AGGRAPPANTE, COLLANTE**
- Facilissimo da usare

## TABELLA DOSAGGI CONSIGLIATI nell'uso combinato di Rasatutto superior e Fibrofin

(1R = 1 sacco di RASATUTTO, 1F = 1 sacco di FIBROFIN)



### SU INTONACI E MURI

	COSA DEVI FARE?	SOLUZIONE	
		1ª mano	2ª mano Finitura
RASARE INTONACI	di materiali diversi sulla stessa parete	+  ca. 6 lt +	+  ca. 6 lt +
	di gesso	+  ca. 6 lt +	—
	di calce	+  ca. 6 lt +	—
CONSOLIDARE INTONACI	di malte cementizie e plastiche	+  ca. 6 lt +	+  ca. 6 lt +
	con fessure da ritiro	+  ca. 6 lt +	+  ca. 6 lt +
RASARE MURI	per migliorarne le prestazioni	+  ca. 6 lt + RETE	+  ca. 6 lt +
	in CLS o in BLOCCHI di CLS	+  ca. 6 lt	+  ca. 6 lt +
	in blocchi di: CLS Cellulare <sup>(1)</sup> , gesso, laterizio	+  ca. 6 lt +	+  ca. 6 lt +

### CON SISTEMI A CAPPOTTO

	COSA DEVI FARE?	SOLUZIONE	
		1ª mano	2ª mano Finitura
INCOLLARE PANNELLI	di EPS 100 e 150 <sup>(2)</sup> , lana di roccia, sughero, legno-cemento, polistirene (goffrato senza pelle)	+  ca. 6 lt	—
RASARE PANNELLI	di sughero, legno-cemento, polistirene (goffrato senza pelle)	+  ca. 6 lt +  + RETE	+  ca. 6 lt +
	di EPS 100 e 150 <sup>(2)</sup> , lana di roccia	+  ca. 6 lt + RETE	+  ca. 6 lt +

NOTE: (1) - CLS Cellulare: ad es. "GasBeton", "Y-Tong". (2) - EPS: polistirene espanso sinterizzato.

## PREPARAZIONE DEL SUPPORTO

- Pulizia: la superficie di posa deve essere pulita e solida, non "sfarinare" né fare polvere.
- Superficie con scarso aggancio (troppo uniforme): irruvidirla.
- Temperatura elevata (e superficie assorbente): se necessario bagnare LEGGERMENTE il supporto prima di applicare il prodotto.

## UTILIZZO DEL PRODOTTO

A seconda dell'impiego può essere utilizzato: "puro" o miscelato con "FIBROFIN" (vedi tabella dosaggi):



## PREPARAZIONE DEL PRODOTTO

- Versare tutto il contenuto del sacco di in un recipiente e aggiungere l'acqua indicata in tabella.
- Mescolare a mano o con trapano "a frusta" (a bassi giri) finché l'impasto è idratato, omogeneo e privo di grumi.
- A questo punto, se necessario, aggiungere FIBROFIN e continuare a mescolare fino a quando l'impasto è nuovamente omogeneo e privo di grumi.



## MODALITÀ DI UTILIZZO

- Riposo dell'impasto: almeno 5 min prima di applicarlo.
- Applicazione: passaggi verticali e orizzontali, con spatola metallica.
- Eventuali riprese della rasatura: si possono fare solo se il prodotto non è completamente asciutto.
- Rifinitura: con frattazzino di spugna (solo quando è indurito, e cioè picchiettando la superficie con le dita non rimangono impronte).
- SPESSORI DI IMPIEGO:
  - SPESSORE di ogni mano: min 1 mm - max 5 mm.
  - SPESSORE complessivo > 5 mm: applicare in più strati inserendo una rete in fibra di vetro a maglia fine resistente agli alcali).



## AVVERTENZE

- Verificare sempre la compatibilità dei materiali. In caso di dubbi fare un TEST di aggancio.
- Temperatura d'impiego: da + 5° C a + 35° C.
- Aggiunte al composto originale: da evitare (tranne FIBROFIN).
- Uso consigliato: professionale.
- Protezione: proteggere il prodotto steso sia dal gelo che da una rapida asciugatura.
- IMPORTANTE: prima della pittura, o dell'intonaco di finitura, attendere la completa essiccazione del rasante (vedi tabella).

## STOCCAGGIO E CONSERVAZIONE

- Si conserva fino a 12 mesi in sacchi integri, chiusi, in un luogo fresco, asciutto e coperto, protetti dall'umidità, dalla pioggia, dal gelo e dalla luce solare diretta.
- Non esporre al sole più di 30 giorni.
- Dopo aver tolto la protezione in polietilene (attorno e/o sopra al bancale) proteggere i sacchi dalla pioggia.

## DATI TECNICI

ACQUA D'IMPASTO	vedi "Tabella dosaggi"
MASSA VOLUMICA (indurita)	ca. 1.240 kg/m <sup>3</sup>
TEMPO DI LAVORABILITÀ	3 ore da impasto
TEMPO di ASCIUGATURA	da 1 a 8 ore dipende molto dallo spessore e dalle condizioni ambientali.
TEMPO DI ESSICAZIONE	"RASATUTTO SUPERIOR" puro min 10 giorni
	"RASATUTTO SUPERIOR" + "FIBROFIN" min 28 giorni
CONSUMO (prodotto puro)	circa 1,2 kg/m <sup>2</sup> per ogni mm di spessore
CONFEZIONE	SACCHI in carta da 25 kg

**PRODOTTO DISPONIBILE ANCHE IN CONFEZIONE HOBBISTICA MINIJOB**

### CONFEZIONE

Secchi in polietilene da 4,5 kg



## DATI TECNICI PER SISTEMI A CAPPOTTO

CONSISTENZA	Polvere
COLORE	Grigio
RITENZIONE D'ACQUA/ETAG 004 (C 3.1)	95,45 %

## CARATTERISTICHE CON FUNZIONE RASANTE ETAG004

MASSA VOLUMICA APPARENTE DEL RASANTE INDURITO	1.240 kg/m <sup>3</sup>
MODULO DI ELASTICITÀ STATICA	312 MPa
RESISTENZA A TRAZIONE	0,55 MPa
ALLUNGAMENTO A ROTTURA	0,20%
TEMPO DI LAVORABILITÀ	3 ore dalla preparazione dell'impasto

## ASSORBIMENTO D'ACQUA PER CAPILLARITÀ ETAG004 (C 5.1.3.1)

dopo 1 ora	0,008 kg/m <sup>2</sup>	< 0,5 kg/m <sup>2</sup> (limite di norma)
dopo 24 ore	0,098 kg/m <sup>2</sup>	< 0,5 kg/m <sup>2</sup> (limite di norma)

## TENORE IN CENERI ETAG004 (C 2.1)

a 450° C	98,4 %
a 900° C	94,3 %

## ADESIONE ETAG004 (C 5.1.4.1)

Tipo di supporto	Adesione ETAG004 (C 5.1.4.1)		Valore min. richiesto
Calcestruzzo	2 d in acqua, 2 h in aria	0,4 MPa	> 0,08
	2 d in acqua, 7 d in aria	1,18 MPa	> 0,25
EPS 100	2 d in acqua, 2 h in aria	0,12 MPa	> 0,03
	2 d in acqua, 7 d in aria	0,205 MPa	> 0,08
EPS 150	2 d in acqua, 2 h in aria	0,12 MPa	> 0,03
	2 d in acqua, 7 d in aria	0,205 MPa	> 0,08
Lana di roccia	2 d in acqua, 2 h in aria	100 % Rottura nell'isolante	100 % Rottura nell'isolante
	2 d in acqua, 7 d in aria		

## GRANULOMETRIA ETAG004 (C 2.2)

Apertura setaccio in mm	Percentuale passante
0,5	100 %
0,3	75 %
0,25	60 %
0,2	42 %
0,125	25 %
0,063	16 %

## DATI TECNICI PER USO COME MALTA

ADESIONE	≥ 1,00 N/mm <sup>2</sup>
COND. TERMICA (TABELLA EN 1745)	λ = 0,37 W/mK

Le indicazioni e le avvertenze riportate su questa scheda derivano dalla nostra miglior esperienza e le prestazioni del prodotto si riferiscono a prove di laboratorio eseguite in condizioni normalizzate. Tutte queste informazioni sono da ritenersi puramente indicative in quanto le condizioni reali del cantiere e di messa in opera del prodotto possono portare ad effetti e risultati sensibilmente diversi. Pertanto l'utilizzatore deve sempre verificare, anche con prove preliminari, l'idoneità del prodotto all'impiego previsto, assumendosi ogni responsabilità per l'uso effettuato. GRAS CALCE srl si riserva di apportare modifiche tecniche senza preavviso. Verificare sul sito internet di GRAS CALCE srl che la revisione della scheda sia quella attualmente in vigore.

## CASE HISTORY

### RIPRISTINO DELL'INTONACO DI FACCIATA DI UN CONDOMINIO NEL CENTRO STORICO DI MILANO.

La facciata presentava i mali tipici degli edifici dei centri cittadini (smog, fuliggine e interventi precedenti con prodotti non idonei).

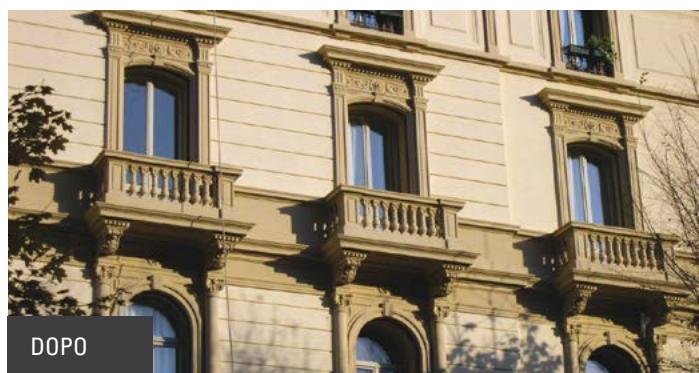
L'intervento in sintesi:

- rimozione dell'intonaco degradato;
- pulitura con acqua nebulizzata in pressione e spazzole;
- nuovo intonaco di rappezzo in malta di calce;
- 1ª mano RASATURA con Rasatutto Superior + Fibrofin/Malta Fine, rapporto 1:1;
- 2ª mano FINITURA con Rasatutto Superior + Fibrofin/Malta Fine, rapporto 1:3;
- tinteggiatura con prodotto ai silicati.

(IMPRESA: ARADI srl)



PRIMA



DOPO

### NUOVO LOOK DI UN EDIFICIO COMMERCIALE ANNI '70 A TREZZO SULL'ADDA (MI).

L'edificio era rivestito con un intonaco di quarzo ormai deteriorato. Un deciso uso del colore ha rinvigorito l'immagine dell'edificio e dell'attività commerciale che vi opera.

L'intervento in sintesi:

- 1ª mano: rasatura con "RASATUTTO SUPERIOR"
- 2ª mano (finitura): "RASATUTTO SUPERIOR" + "FIBROFIN" + RETE
- tinteggiatura con pittura per esterni.

(IMPRESA: Barelli. Architetto: G.Invernizzi)



PRIMA



DOPO



PRIMA MANO



SECONDA MANO