

RASATUTTO SUPERIOR

Produit adhésif et de rasage universel à base de ciment, pour l'application d'enduits acryliques

Composée de: agrégats silicieux (0/1 mm), additifs, ciment (conforme à l'UNI EN 197-1).

CE UNI EN 998-1

Dénomination: GP



Extérieurs - intérieurs Manuellement

LES AVANTAGES

- Associé à Fibrofin il est utilisé comme: **PRODUIT POUR RASAGE, FIXATION ET ADHÉSION**
- Utilisation très facile



TABLEAU DE DOSAGES CONSEILLÉS dans l'utilisation combinée de Rasatutto Superior et Fibrofin



(1R = 1 sac de RASATUTTO, 1F = 1 sac de FIBROFIN)

SUR ENDUITS ET MURS

	QU'EST-CE QU'IL FAUT FAIRE?	SOLUTION	
		1e couche	2e couche (finition)
RASER LES ENDUITS	de matériaux différents sur le même	1R + 1F + env. 6 l d'eau	1R + 3F + env. 6 l d'eau
	de plâtre	1R + 1F + env. 6 l d'eau	La 2e couche n'est pas nécessaire.
	de chaux	1R + 3F + env. 6 l d'eau	La 2e couche n'est pas nécessaire.
CONSOLIDER LES ENDUITS	de mortiers de ciment et plastique	1R + 1F + env. 6 l d'eau	1R + 3F + env. 6 l d'eau
	avec fissures par rétrécissement pour améliorer ses performances	1R + 1F + env. 6 l d'eau	1R + 3F + env. 6 l d'eau
RASER LES MURS	en CLS ou en BLOCS de CLS	1R + env. 6 l d'eau	1R + 3F + env. 6 l d'eau
	en blocs de: CLS cellulaire ⁽¹⁾ , plâtre, brique	1R + 1F + env. 6 l d'eau	1R + 3F + env. 6 l d'eau

AVEC APPLICATION D'ENDUIT ACRYLIQUE

	QU'EST-CE QU'IL FAUT FAIRE?	SOLUTION	
		1e couche	2e couche (finition)
FIXER DES PANNEAUX	en liège, bois-ciment, polystyrène (gauffré sans peau)	1R + 1F + env. 6 l d'eau	La 2e couche n'est pas nécessaire.
ADHÉRER DES PANNEAUX	d'EPS 100 et 150 ⁽²⁾ , laine de roche	1R + env. 6 l d'eau	La 2e couche n'est pas nécessaire.
RASER DES PANNEAUX	en liège, bois-ciment, polystyrène (gauffré sans peau)	1R + 1F + env. 6 l d'eau + MAILLE	1R + 3F + env. 6 l d'eau
	d'EPS 100 et 150 ⁽²⁾ , laine de roche	1R + env. 6 l d'eau + MAILLE	1R + 3F + env. 6 l d'eau

REMARQUES: (1) - CLS cellulaire: par ex. «GasBeton», «Y-Tong». (2) -EPS: polystyrène expansé fritté.

PRÉPARATION DU SUPPORT

- Nettoyage: la surface d'application doit être propre et solide, ne pas «fariner» ni faire de poussière.
- Surfaces avec faible fixation (trop uniforme): la rendre rugueuse
- Température élevée (et surface absorbante): Si nécessaire mouiller LÉGÈREMENT le support avant d'appliquer le produit.

UTILISATION DU PRODUIT

Selon l'emploi, il peut être utilisé: «pur» ou mélangé avec «**FIBROFIN**» (voir le tableau de dosages):



PRÉPARATION DU PRODUIT

- Verser le contenu du sac dans un récipient et **ajouter l'eau** indiquée sur le tableau.
- Mélanger manuellement avec une fraise perceuse (à bas régime) jusqu'à ce que le gâchage soit hydraté, homogène et sans grumeaux.
- À ce point, si nécessaire, **ajouter le FIBROFIN** et continuer à **mélanger** jusqu'à ce que le gâchage soit à nouveau homogène et sans grumeaux.



MODE D'EMPLOI

- Repos du gâchage: au moins 5 min avant de l'appliquer.
- Application: passages verticaux et horizontaux, avec spatule métallique.
- Reprises éventuelles du rasage: il est possible de les faire uniquement si le produit n'est pas complètement sec.
- Finition: avec une taloche en éponge (uniquement lorsqu'il est durci, c'est-à-dire qu'en tapant la surface des doigts elle ne présente pas de marques).
- ÉPAISSEURS D'EMPLOI:
 - ÉPAISSEUR de chaque couche: min. 1 mm - max. 5 mm.
 - ÉPAISSEUR totale > 5 mm: appliquer plusieurs couches en introduisant une maille en fibre de verre à maille fine résis-tance aux alcalis).



AVERTISSEMENTS

- Vérifier toujours la compatibilité des matériaux. En cas de doute, réaliser un ESSAI de fixation.
- Température d'utilisation: de + 5 °C à + 35 °C.
- Ajouts au composé d'origine: à éviter (sauf FIBROFIN).
- Utilisation conseillée: professionnelle.
- Protection: protéger le produit étendu du gel et d'un séchage rapide.
- IMPORTANT: avant la peinture, ou l'enduit de finition, attendre à ce que le produit de rasage sèche complètement (voir le tableau).

STOCKAGE ET CONSERVATION

- Il peut être **conservé jusqu'à 6 mois** dans des sacs en bon état, fermés, dans un lieu frais, sec et couvert, à l'abri de la pluie, du gel et de la lumière directe du soleil.
- Ne pas exposer au soleil plus de 30 jours.
- Après avoir enlevé la protection en polyéthylène (autour et/ou sur la plate-forme) mettre les sacs à l'abri de la pluie.

DONNÉES TECHNIQUES

EAU DE GÂCHAGE	Voir le «Tableau de dosages»
MASSE VOLUMIQUE (durcie)	env. 1.240 kg/m ³
TEMPS DE MANIABILITÉ	3 heures à partir du gâchage
TEMPS DE SÉCHAGE	de 1 à 8 heures il dépend beaucoup de l'épaisseur et des conditions environnementales.
TEMPS DE DESSICCATION	"RASATUTTO SUPERIOR" pur min 10 jours
	"RASATUTTO SUPERIOR" + "FIBROFIN" min 28 jours
CONSUMMATION (produit pur)	Environ 1,2 kg/m² pour 1 mm d'épaisseur.
EMBALLAGE	SACS en papier de 25 kg

**PRODUIT DISPONIBLE AUSSI
DANS UN EMBALLAGE MINIJOB À
UTILISER POUR LES PASSE-TEMP**

EMBALLAGE

Seaux en polyéthylène de 4,5 kg



DONNÉES TECHNIQUES POUR APPLICATION D'ENDUIT ACRYLIQUE

CONSISTANCE	Poudre
COULEUR	Gris
RÉTENTION D'EAU/ETAG 004 (C 3.1)	95,45 %

CARACTÉRISTIQUES AVEC FONCTION DE RASAGE ETAG004

MASSE VOLUMIQUE APPARENTE DU PRODUIT DE RASAGE DURCI	1.240 kg/m ³
MODULE D'ÉLASTICITÉ STATIQUE	312 MPa
RÉSISTANCE À LA TRACTION	0,55 MPa
ALLONGEMENT À LA RUPTURE	0,20%
TEMPS DE MANIABILITÉ	3 heures à partir de la préparation du gâchage

ABSORPTION D'EAU PAR CAPILLARITÉ ETAG004 (C 5.1.3.1)

après 1 heure	0,008 kg/m ²	< 0,5 kg/m ² (limite conforme à la norme)
après 24 heures	0,098 kg/m ²	< 0,5 kg/m ² (limite conforme à la norme)

TENEUR EN CENDRES ETAG004 (C 2.1)

à 450° C	98,4 %
à 900° C	94,3 %

ADHÉSION ETAG004 (C 5.1.4.1)

Type de support	Adhésion ETAG004 (C 5.1.4.1)	Valeur min. demandée
Béton	2 d dans l'eau, 2 h dans l'air	0,4 MPa > 0,08
	2 d dans l'eau, 7 d dans l'air	1,18 MPa > 0,25
EPS 100	2 d dans l'eau, 2 h dans l'air	0,12 MPa > 0,03
	2 d dans l'eau, 7 d dans l'air	0,205 MPa > 0,08
EPS 150	2 d dans l'eau, 2 h dans l'air	0,12 MPa > 0,03
	2 d dans l'eau, 7 d dans l'air	0,205 MPa > 0,08
Laine de roche	2 d dans l'eau, 2 h dans l'air	0,098 MPa > 0,03
	2 d dans l'eau, 7 d dans l'air	0,324 MPa > 0,08

GRANULOMÉTRIE ETAG004 (C 2.2)

Ouverture du tamis en mm	Pourcentage passant
0,5	100 %
0,3	75 %
0,25	60 %
0,2	42 %
0,125	25 %
0,063	16 %

DONNÉES TECHNIQUES POUR SON UTILISATION COMME MORTIER

ADHÉSION	≥ 1,00 N/mm ²
COND. THERMIQUE (Tableau EN 1745)	λ = 0,37 W/mK

Les indications et les avertissements présentés dans cette fiche proviennent de notre meilleure expérience et les performances du produit font référence à des essais de laboratoire réalisés dans des conditions normalisées. Toutes ces informations doivent être considérées purement indicatives car les conditions réelles du chantier et d'application du produit peuvent entraîner des effets et des résultats sensiblement différents. Par conséquent, l'utilisateur doit toujours vérifier, même avec des essais préliminaires, l'aptitude du produit à l'utilisation prévue et être entièrement responsable de l'utilisation effectuée. GRAS CALCE srl se réserve le droit d'apporter des modifications techniques sans avis préalable. Vérifier sur le site Internet GRAS CALCE srl si la révision de la fiche est celle valable en ce moment.

CASE HISTORY

RÉTABLISSEMENT DE L'ENDUIT DE FAÇADE D'UN LOGEMENT COLLECTIF DANS LE CENTRE HISTORIQUE DE MILAN

La façade présentait les difficultés des bâtiments des centres des villes (smog, suie et interventions précédentes avec des produits inappropriés).

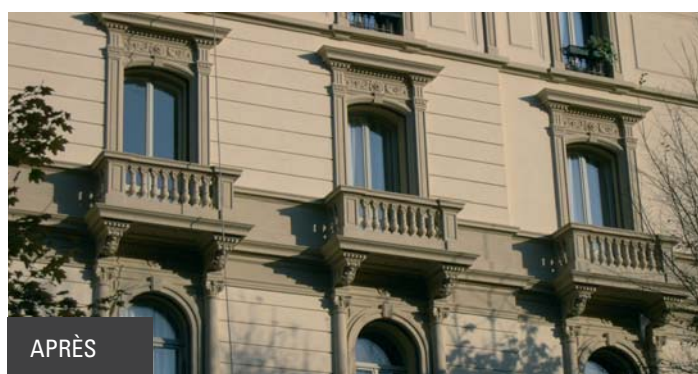
Résumé de l'intervention:

- dépose de l'enduit abîmé
- nettoyage avec de l'eau pulvérisée sous pression et des brosses
- nouvel enduit de retouche en mortier de chaux
- 1e couche de produit de rasage: «RASATUTTO SUPERIOR» + «FIBROFIN»
- 2e couche (finition) avec «FIBROFIN»
- peinture avec un produit aux silicates.

(ENTREPRISE: ARADI SRL)



D'ABORD



APRÈS

NOUVELLE APPARENCE D'UN BÂTIMENT COMMERCIAL DES ANNÉES 70 À TREZZO SULL'ADDA (MI)

Une utilisation décidée de la couleur a fait ressortir l'image du bâtiment et de l'activité commerciale qu'y se produit. Résumé de l'intervention:

- 1e couche: rasage avec «RASATUTTO SUPERIOR»
- 2e couche (finition): «RASATUTTO SUPERIOR» + «FIBROFIN» + MAILLE
- peinture pour extérieurs.

(ENTREPRISE: BARELLI. ARCHITECTE: G.INVERNIZZI)



D'ABORD



APRÈS



PREMIÈRE COUCHE



DEUXIÈME COUCHE