

MALTA A VISTA

Mortier visible prédosé, coloré et hydrofuge pour maçonnerie «à face visible» en briques «à pâte molle» (M10)

Composé de: agrégats siliceux (0/1 m), liant hydraulique de ciment.

CE UNI EN 998-2

Dénomination: G



LES AVANTAGES

- **HYDROFUGE**
- **Aucune LAITANCE!**
Certificat sur le site Gras Calce)
- Il est utilisé avec des briques **SÈCHES**.
- **IL EST PLASTIQUE ET ADHÉSIF** (les briques peuvent être extraites et réglées même après quelques minutes).

CHAMPS D'APPLICATION

- Mortier pour murs «à face visible» approprié pour la pose de briques pleines «à face visible» de parement «à pâte molle», pour briques «à face visible» ou tréfilées.
- Mortier pour murs dans une zone sismique.
- Rétablissement du scellement des fuites sur des murs ou des piliers en briques.
- Construction écologique (le MORTIER VISIBLE OCRE contient du ciment blanc et des pigments naturels).

PRÉPARATION DU SUPPORT

- Maçonnerie: il est convenable que les murs en «briques à pâte molle» soient à l'abri de la pluie (avec gargouille, larmier, solin, etc.).
- Briques: elles doivent avoir une basse teneur de sels solubles. **NE PAS** les mouiller avant l'utilisation.
- Températures élevées: protéger les briques de l'action directe du soleil avant la pose.

PRÉPARATION DU PRODUIT

- Verser tout le contenu du sac (et non pas une partie) dans un malaxeur à vis (TURBOMALT) ou une bétonnière. **Mélanger pendant moins de 3 min.** Il peut être aussi gâché manuellement (à condition que le gâchage soit homogène).
- **Utiliser l'eau de gâchage indiquée sur le tableau.**
- **Utiliser dans 30' à partir de la fin du gâchage.**



MODE D'EMPLOI (épaisseur du mortier):

- Pose de BRIQUES: min. 0,5 cm - max. 1,5 cm.



AVERTISSEMENTS

- Température d'emploi: de + 5 °C à + 35°C.
- Jointoiement: réalisé sur le mortier frais (dans 30 min environ à partir de la pose du bloc).
- Différences de tonalité. Pour les éviter, il est conseillé de:
 - Utiliser un mortier d'un seul lot de production.
 - Ne pas ajouter de mortier dans les fuites une fois le mur terminé.
 - Préparer toujours une quantité suffisante de mortier.
- Protection du mur dès qu'il est terminé: pendant quelques jours le protéger du soleil direct, du vent, de la pluie et du gel.
- **Nettoyage du mur: ne pas utiliser de détergents chimiques d'aucun type. Les acides (chlorhydrique ou muriatique), même s'ils sont dilués dans l'eau (au max. 1 partie d'acide avec 10 parties d'eau), peuvent altérer la couleur et le grain superficiel. En cas de besoin, réaliser des essais d'efficacité et de satisfaction sur de petites parties de maçonnerie.**
- Ajouts au composé d'origine: à éviter.
- Utilisation conseillée: professionnelle.

STOCKAGE ET CONSERVATION

- Il peut être **conservé jusqu'à 6 mois** dans des sacs en bon état, fermés, dans un lieu frais, sec et couvert, à l'abri de forte pluie, du gel et de la lumière directe du soleil.
- Ne pas exposer au soleil plus de 30 jours (le sac s'abîme!).
- Après avoir enlevé la protection en polyéthylène (autour et/ou sur la plate-forme) mettre le sacs à l'abri de la pluie.

DONNÉES TECHNIQUES

EAU DE GÂCHAGE	Environ 3 litres par sac (2,8-3,2 litres par sac)
TEMPS DE MANIABILITÉ	300 min
MASSE VOLUMIQUE (durcie)	1.700 kg/m ³
ÉSISTANCE À LA COMPRESSION (à 28 jours)	11 N/mm ² - M10 (valeur moyenne de production)
RÉACTION AU FEU	Classe A1
MORTIER FRAIS	
Consistance au moyen d'une table à secousses (UNI EN 1015-3)	164 mm
Teneur en air (UNI EN 1015-7)	15%
Teneur en chlore soluble dans l'eau (UNI EN 1015-17)	≤ 0,1%
MORTIER DURCI	
Coeff. d'absorption d'eau par capillarité (UNI EN 1015-18)	0,13 kg/m ² min ^{0,5}
CONDUCTIBILITÉ THERMIQUE (EN 1745 - Valeur du tableau)	λ = 0,75 W/mK
CONSOMMATION	Il varie selon le type de mur. Voir «calcul des consommations» sur le site www.grascalce.it .
EMBALLAGE	SACS en polyéthylène de 25 kg

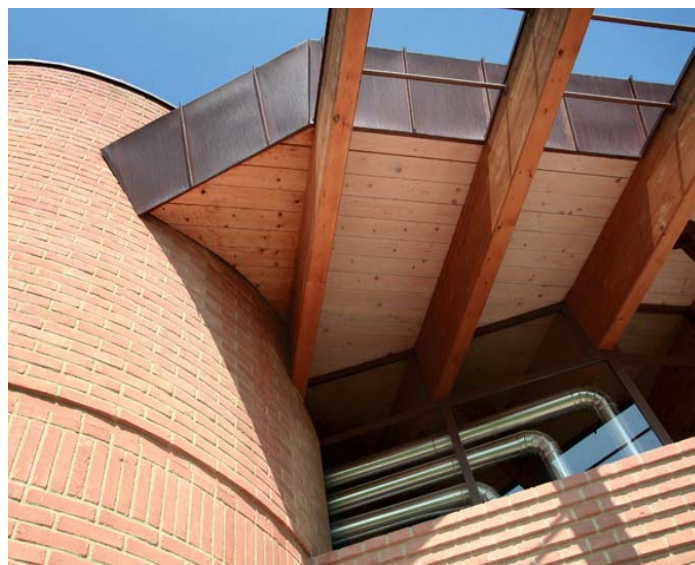
SUBSTANCES DANGEREUSES

Amiante (D.M. 14/05/96 Art. 4 Ann. 4): absent

Chrome VI hydrosoluble (D.M. 10/05/04): < 2 ppm

Les données techniques sont des valeurs moyennes obtenues grâce à des analyses effectuées sur plusieurs échantillons de produits.

EXEMPLES D'APPLICATION



Particulier d'une façade réalisée avec de briques à face visible à ailettes avec du MALTA A VISTA OCRE (La Morra-CN)



Une trame polychrome en briques posées avec du MALTA A VISTA GRIS (Cantù-CO).

Les indications et les avertissements présentés dans cette fiche proviennent de notre meilleure expérience et les performances du produit font référence à des essais de laboratoire réalisés dans des conditions normalisées. Toutes ces informations doivent être considérées purement indicatives car les conditions réelles du chantier et d'application du produit peuvent entraîner des effets et des résultats sensiblement différents. Par conséquent, l'utilisateur doit toujours vérifier, même avec des essais préliminaires, l'aptitude du produit à l'utilisation prévue et être entièrement responsable de l'utilisation effectuée. GRAS CALCE srl se réserve le droit d'apporter des modifications techniques sans avis préalable. Vérifier sur le site Internet GRAS CALCE srl si la révision de la fiche est celle valable en ce moment.