

MALTA PRONTA BASE CEMENTO

Malta premiscelata per intonaco e muratura

Composta da: aggregati calcarei,
legante idraulico cementizio.

CE UNI EN 998-1 | 998-2

Denominazione: G, GP



Esterni-Interni



I PLUS:

- **PRONTA ALL'USO**
- Ottima **LAVORABILITÀ** nell'uso **MANUALE**
- Ideale per **MURATURA** e **INTONACO**

CAMPI DI APPLICAZIONE

- Malta per intonaci interni ed esterni.
- Malta da muratura, anche in zona sismica.
- Posa di scale, lastre di marmo e pietra.
- Fissaggio tubi elettrici/idraulici (a pavimento o parete).

PREPARAZIONE DEL SUPPORTO

- Per **MURATURA** (malta di allettamento):
 - Temperatura elevata: se necessario bagnare i mattoni/blocchi prima di stendere la malta.
- Per **INTONACO**:
 - Superficie di posa (muro o malta preesistente): deve essere pulita e solida, non "sfarinare" né fare polvere.
 - Temperatura elevata: se necessario bagnare il muro "a rifiuto" prima di applicare la malta.
 - Muro con scarso aggrappo: eseguire un "rinzafo aperto e non coprente" (*) almeno 24 ore prima di applicare l'intonaco.

(*) Rinzafo che lascia a vista circa il 30% della superficie, lasciato grezzo, non frattazzato per migliorare l'ancoraggio del successivo intonaco. Si consiglia particolarmente per intonaci su vecchie murature e muri in cemento armato.

PREPARAZIONE DEL PRODOTTO

- Indossare un'adeguata mascherina per le vie respiratorie.
- Versare tutto il contenuto del sacco (e non parte) in una impastatrice a coclea (TURBOMALT), in una impastatrice per premiscelati o in betoniera. **Non miscelare per più di 3 min.** Si può anche impastare a mano (purché l'impasto risulti omogeneo).
- **Utilizzare l'acqua d'impasto indicata in tabella.**
- **Utilizzare entro 30' dalla fine dell'impasto.**



MODALITÀ DI UTILIZZO

- **Posa di INTONACO:** preparare le "fasce di registro" con lo stesso prodotto e applicare a mano **entro 1 ora** dalla formazione delle fasce (è possibile anche l'uso dell'intonacatrice per premiscelati, ma è preferibile l'applicazione a mano).
 - **SPESSORE** di ogni mano: min 0,5 cm - max 2 cm.
 - **SPESSORE complessivo:** max 3 cm (oltre 2 cm usare una rete porta intonaco resistente agli alcali).
- **Posa di LATERIZI e BLOCCHI:** min 0,5 cm - max 1,5 cm.
- **Posa di PAVIMENTI e LASTRE:** min 1,5 cm - max 3 cm.



AVVERTENZE

- Temperatura d'impiego: da + 5° C a + 30° C.
- Aggiunte al composto originale: da evitare.
- Uso consigliato: professionale.

STOCCAGGIO E CONSERVAZIONE

- **Si conserva fino a 6 mesi** nella confezione originale, ermeticamente chiusa e integra, in un luogo fresco, asciutto e coperto, protetta dall'umidità, dalla pioggia, dal gelo e dalla luce solare diretta.
- Non esporre al sole più di 30 giorni (la confezione si deteriora!).

DATI TECNICI

ACQUA D'IMPASTO	circa 0,6 ÷ 0,8 litri per secchiello
TEMPO DI LAVORABILITÀ	250 min
MASSA VOLUMICA (indurita)	1.700 kg/m ³
RESISTENZA A COMPRESSIONE (a 28 gg)	7 N/mm ² - M5 (valore medio di produzione)
REAZIONE AL FUOCO	Classe A1
CONDUCIBILITÀ TERMICA (EN 1745 - Valore Tabellare)	$\lambda = 0,80 \text{ W/mK}$
MALTA FRESCA	
Contenuto di cloro solubile in acqua (UNI EN 1015-17)	$\leq 0,02\%$
MALTA INDURITA	
Aderenza al supporto (UNI EN 1015-12)	0,30 N/mm ²
Coeff. di assorbimento d'acqua per capillarità (UNI EN 1015-18)	0,50 kg/m ² min ^{0,5}
Permeabilità al vapore d'acqua (UNI EN 1015-19)	$\mu 18$
INTONACO circa 17 kg/m ² per cm di spessore.	
MALTA DA MURATURA varia col tipo di muro. Vedi "calcolo consumi" sul sito www.grascalce.it	
CONSUMO	
CONFEZIONE	SECCHI in polietilene da 4,5 kg

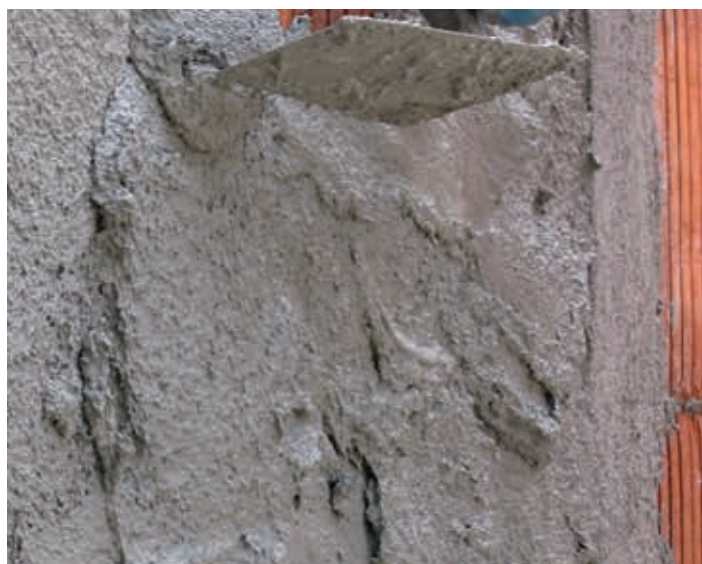
SOSTANZE PERICOLOSE

Amianto (D.M. 14/05/96 Art. 4 All. 4): assente

Cromo VI idrosolubile (D.M. 10/05/04): < 2 ppm

I dati tecnici sono valori medi ottenuti dalle analisi eseguite su più campioni di prodotto.

ESEMPI DI APPLICAZIONI



Grazie alla sua polivalenza, MALTA PRONTA BASE CEMENTO può essere utilizzata sia per l'allettamento di mattoni che per la realizzazione di intonaci.

PRODOTTO DISPONIBILE ANCHE IN SACCO

CONFEZIONE
Sacco in carta da 25 kg



Le indicazioni e le avvertenze riportate su questa scheda derivano dalla nostra miglior esperienza e le prestazioni del prodotto si riferiscono a prove di laboratorio eseguite in condizioni normalizzate. Tutte queste informazioni sono da ritenersi puramente indicative in quanto le condizioni reali del cantiere e di messa in opera del prodotto possono portare ad effetti e risultati sensibilmente diversi. Pertanto l'utilizzatore deve sempre verificare, anche con prove preliminari, l'idoneità del prodotto all'impiego previsto, assumendosi ogni responsabilità per l'uso effettuato. GRAS CALCE srl si riserva di apportare modifiche tecniche senza preavviso. Verificare sul sito internet di GRAS CALCE srl che la revisione della scheda sia quella attualmente in vigore.