

RASATUTTO BASE GESSO BY PLANAGIPS

Rasante universale a base gesso

Composta da: solfato di calcio emidrato, calce idrata, carbonato di calcio finissimo, additivi e resine.

CE UNI EN 13279-1

Designazione: B1/20/2



I PLUS:

- **UN SOLO PRODOTTO, MOLTI UTILIZZI**
- Facilissimo da usare
- Si può applicare fino a 8 mm di **SPESSORE**
- Anche per **BAGNI E CUCINE** (pareti non a contatto o investite dall'acqua)

CAMPI DI APPLICAZIONE

- Finitura per interni, anche in bagni e cucine.
- Rasatura di:
 - intonaci (gesso, calce-cemento).
 - cartongesso, blocchi di gesso.
 - calcestruzzo, solai prefabbricati... (previa applicazione d'idoneo promotore di adesione).
 - pareti con pitture preesistenti (ben ancorate).
 - precedenti rasature a gesso non uniformi.

PREPARAZIONE DEL SUPPORTO

- Superficie di posa: deve essere pulita e solida, priva di parti instabili, non friabile, senza olii, grassi, cere, polveri.
- Primer: non necessario nelle usuali condizioni di impiego. Utilizzo su CALCESTRUZZO: applicare preventivamente sulla superficie un idoneo aggrappante per intonaci a base di gesso.

PREPARAZIONE DEL PRODOTTO

- Versare in un recipiente l'acqua indicata in tabella.
- Aggiungere RASATUTTO BASE GESSO facendolo cadere "a pioggia" o "a semina", fino a completo assorbimento.
- Mescolare solo la parte di impasto di immediato utilizzo.
- Stuccare con RASATUTTO BASE GESSO eventuali difformità del supporto e lasciare asciugare.



MODALITÀ DI UTILIZZO

- Posa: con cazzuola americana o spatola metallica in più mani finché la superficie è piana e omogenea.
- Tempo di posa: **entro 40 minuti** dall'impasto. Il prodotto non usato va smaltito.
- Eventuali riprese: si possono fare finché il prodotto non è indurito.
- Strati successivi: si possono applicare solo quando il precedente è completamente essiccato.
- Finitura e tinteggiatura: aspettare la completa asciugatura di RASATUTTO BASE GESSO, quindi applicare un fissativo isolante compatibile.
- Protezione: proteggere per alcune ore il lavoro finito sia dal gelo che da una asciugatura troppo rapida.
- **SPESSORE DI IMPIEGO:** min. 1 mm - max 8 mm.



AVVERTENZE

- Temperatura d'impiego: da +5° C a +35° C.
- Aggiunte al composto originale: da evitare
- Non applicare in presenza di umidità di risalita o ristagni di condensa.
- Uso consigliato: professionale.
- **ATTENZIONE: le pareti realizzate con RASATUTTO BASE GESSO non devono essere a contatto o investite dall'acqua.**

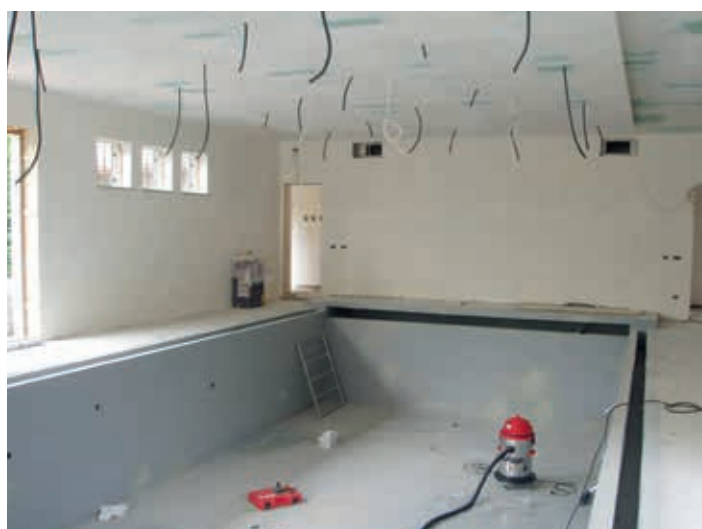
STOCCAGGIO E CONSERVAZIONE

- Si conserva fino a 9 mesi in sacchi integri, chiusi, in un luogo fresco, asciutto e coperto, protetti dall'umidità, dalla pioggia, dal gelo e dalla luce solare diretta.
- Non esporre al sole più di 30 giorni.
- Dopo aver tolto la protezione in polietilene (attorno e/o sopra al bancale) proteggere i sacchi dalla pioggia.

DATI TECNICI

ACQUA D'IMPASTO	circa 20 litri per sacco
TEMPO DI INIZIO PRESA	50 min
MASSA VOLUMICA (indurita)	1.150 kg/m ³
RESISTENZA A COMPRESSIONE (a 28 gg)	5 N/mm ²
CONSUMO	circa 1 kg/m ² per ogni mm di spessore
CONFEZIONE	SACCHI in carta da 25 kg

ESEMPI DI POSA



PRODOTTO DISPONIBILE ANCHE IN CONFEZIONE HOBBISTICA MINIJOB

CONFEZIONE

Secchi in polietilene da 2 kg



Le indicazioni e le avvertenze riportate su questa scheda derivano dalla nostra miglior esperienza e le prestazioni del prodotto si riferiscono a prove di laboratorio eseguite in condizioni normalizzate. Tutte queste informazioni sono da ritenersi puramente indicative in quanto le condizioni reali del cantiere e di messa in opera del prodotto possono portare ad effetti e risultati sensibilmente diversi. Pertanto l'utilizzatore deve sempre verificare, anche con prove preliminari, l'idoneità del prodotto all'impiego previsto, assumendosi ogni responsabilità per l'uso effettuato. GRAS CALCE srl si riserva di apportare modifiche tecniche senza preavviso. Verificare sul sito internet di GRAS CALCE srl che la revisione della scheda sia quella attualmente in vigore.