



MALTA RAPIDA ANTIRITIRO PER RIPRISTINO NON STRUTTURALE DEL CLS, FISSAGGI METALLICI E INGHISAGGI A PAVIMENTO

Composta da: aggregato siliceo (0/0,5 mm), legante cementizio e additivi.

PLUS

- **Carrabile** dopo un'ora (15 N/mm²).
- **Altissima resistenza** (60 N/mm² a 28 gg).
- Ideale per **rispristino** non strutturale di cls.
- Resiste ai sali antighiaccio e ai cloruri.

■ CAMPI DI APPLICAZIONE

- Riparazioni di cls non strutturale.
- Fissaggio di:
 - tiranti, ganci, staffe;
 - arredo urbano (panchine, dissuasori, ...);
 - ringhiere, tubi e pluviali.
- Può essere pigmentata con ossidi colorati.

■ PREPARAZIONE DEL SUPPORTO

- Pulizia: rimuovere la polvere e le parti che "sfarinano".
- Solidità: rimuovere le parti in fase di distacco (con un martello o uno scalpello) fino alla parte stabile.
- Alte temperature: se necessario bagnare il supporto prima di applicare Ferfix.
- Uso di primer: utilizzarlo solo se la superficie di posa non garantisce l'adeguato aggrappo di Ferfix.
- Uso di passivanti: compatibile con tutti i migliori passivanti (conformi alla norma UNI EN 1504-7).

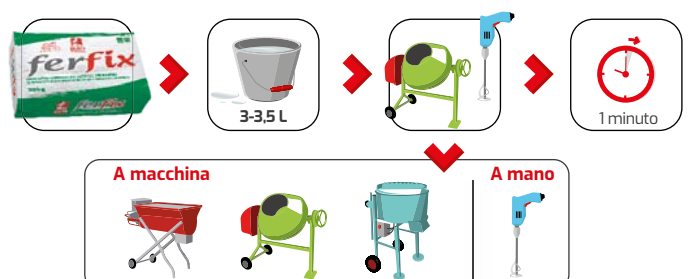
■ MODALITÀ DI UTILIZZO

COME BETONCINO (per riempire grosse cavità)

Miscelare 1 parte di aggregati silicei (sabbia vagliata 0/4 mm, sabbia mista 0/10 mm, ghiaino 4/8 mm) con almeno 2 parti (in volume) di Ferfix e acqua in proporzione di **3-3,5 litri** per sacco di Ferfix.

PER USO NON STRUTTURALE

- Versare nella comune betoniera, mescolatore planetario, impastatrice a coclea (Turbomalt) uno o più sacchi interi. Il prodotto può anche essere miscelato con frusta a basso numero di giri e a mano (purché l'impasto risulti omogeneo).
- Miscelare con **3-3,5 litri** di acqua pulita per sacco (non aggiungere altri materiali) e mescolare per 1 min circa.
- Utilizzare entro 15' dalla fine dell'impasto.
- Spessore minimo di applicazione: 1 cm



CARATTERISTICHE TECNICHE

Massa volumica (indurita)	2.100 kg/m ³ circa
	a 5°C: 20-25 min
Tempi di presa (inizio/fine)	a 15°C: 15-20 min
	a 30°C: 10-14 min
Reazione al fuoco	Classe A1 (incombustibile)
Temperatura d'impiego	da +5°C a +35°C
Resa in opera	1,8-2,0 kg/m ² per litro di cavità
Marcatura CE	UNI EN 1504-3 Classe R2

MALTA FRESCA

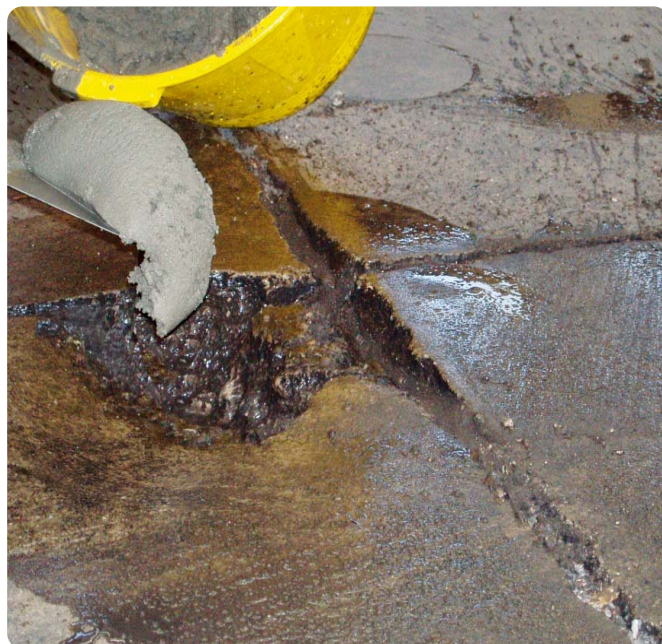
Contenuto di cloro solubile in acqua (UNI EN 1015-17)	≤ 0,1%
---	--------

MALTA INDURITA

EN 12190	a 1 ora ≥ 15 N/mm ²
Resistenza a compressione (a 28 gg)	a 24 ore ≥ 30 N/mm ² a 28 gg ≥ 60 N/mm ²
EN 196/1	a 1 ora ≥ 5 N/mm ²
Resistenza a flessione (a 28 gg)	a 24 ore ≥ 7 N/mm ² a 28 gg ≥ 10 N/mm ²
Legame di aderenza substrato (UNI EN 1542)	≥ 0,8 N/mm ²
Compatibilità termica (UNI EN 13687-1)	≥ 0,8 N/mm ²

- **Confezione: sacchi in carta da 20 kg.**
- **Bancale a rendere da 24 sacchi.**

- Condizioni di conservazione e durata (DM 10/05/2004): 6 mesi.
- In sacchi integri, chiusi, in un luogo fresco, asciutto e coperto, protetti dalla pioggia battente, dal gelo e dalla luce solare diretta.
- Non esporre al sole più di 30 giorni il sacco.
- Dopo aver tolto la protezione in polietilene (attorno e/o sopra al bancale) proteggere i sacchi dalla pioggia.



MINIJOB

PRODOTTO DISPONIBILE
ANCHE IN CONFEZIONE
HOBBISTICA

CONFEZIONE
Secchielli da 4,5 kg



Scopri di più
su GrasCalce.it



Consultare le Note d'impiego e la Scheda di sicurezza su GrasCalce.it